

*Association agréée pour la protection de l'environnement
et indépendante de toute liste municipale actuelle ou future*

Les arbres, emblème de Bois Le Roi

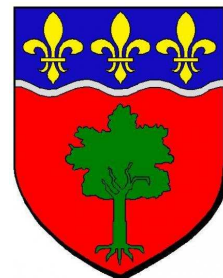
Les nouveaux arrivants sont **conquis par le caractère boisé** de la commune et ceux qui y résident depuis plus longtemps y sont très attachés.

L'emblème de Bois Le Roi est un arbre dessiné sur son blason. Mais cet arbre fédérateur est menacé. Un arbre qui a mis **cent ans à pousser** peut être **coupé en quelques minutes**.

A Bois le Roi, la **disparition** des grands arbres **s'accélère**, les espaces de **verdure sont grignotés**.

Les arbres sont un capital **dont nous avons hérité**. Il est en train d'être **dilapidé**. En même temps que la commune **perd son emblème**, elle perd aussi ce qui fait la **qualité de son cadre de vie**.

Le constat s'impose à tous. Il suffit de se promener dans la commune.



Chaque jour, **on nous répète que c'est normal** et raisonné, que le processus est irréversible et qu'il faudra s'y faire, qu'il y a mille raisons de supprimer un arbre : « *Il est malade, le vent va le faire tomber, ça fait trop de feuilles ...* »

Arbre centenaire en pleine forme, récemment abattu, à l'orée du parc classé de la mairie

Vue du parc
(Maison
des associations)

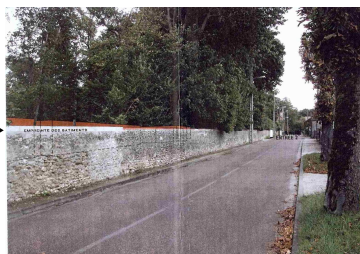


AVANT



APRES

Rue Castellani
(Clinique
du Pays de Seine)



Bois le Roi Environnement & Qualité de la Vie porte la voix de tous ceux qui **n'acceptent pas cette dégradation**.

Nos arbres et paysages **naturels sont un héritage, rare en Ile de France**.

Nous voulons :

- faire **fructifier cet héritage**, pour qu'il devienne **une référence** en matière de cadre de vie.
- une commune où les **maisons se découvrent à travers des paysages** de rues verdoyantes.
- **l'ambiance d'un parc arboré** dans nos espaces publics.



Les arbres dans les rues et places

L'association propose un travail **concerté avec les riverains** et les habitants intéressés. Il permet d'élaborer des **propositions novatrices** qui accentuent le **caractère boisé de la commune**.

L'association a ainsi mené avec des riverains, une réflexion sur le **carrefour situé près du cimetière**.

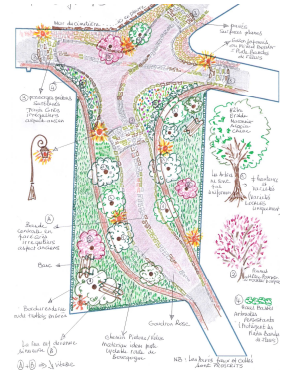
Trois propositions issues de cette réflexion apportent une atmosphère et un paysage arboré à cet espace routier désolé et sans âme:



Phase 1:
Observations sur la situation actuelle,
échanges avec les riverains



Phase 2:
Exemple de proposition
émanant d'un participant



Phase 3:
Infographies réalisées par l'association
à partir des propositions recueillies



Proposition 1



Proposition 2



Proposition 3

D'autres rues vont faire l'objet de propositions de la part de l'association avec l'aide des riverains.

Rejoignez-nous:

Cotisation à partir de 16€ à adresser avec vos coordonnées à notre secrétariat.

Secrétariat
51 rue du cormier
77590 Bois le Roi

*66% de votre cotisation versée en 2011 est déductible de votre impôt dans la limite de 20% de votre revenu imposable

Atrazine: non merci !

L'atrazine est un **pesticide chimique**, utilisé pour **désherber**.

L'eau consommée à Bois le Roi provient de 4 puits dont les eaux sont mélangées dans les châteaux d'eau.

Sur ces 4 puits, **trois révèlent des traces d'atrazine**. Le dernier, plus récent et plus profond, fournit une eau sans atrazine.

Même si le taux d'atrazine mesuré est inférieur au seuil défini par l'Agence Française de Sécurité Sanitaire, l'association persiste à demander **l'arrêt de ce mélange**.

Pourquoi continuer ? Le **forage le plus récent est suffisant** pour alimenter la commune. Chacun a maintenant conscience que l'accumulation de ce type de molécules même à faible dose, **peut être préjudiciable à long terme** pour notre santé.

Les pesticides, moins il y en a, mieux c'est !

Retrouvez tous nos dossiers sur www.blenvironnement.org